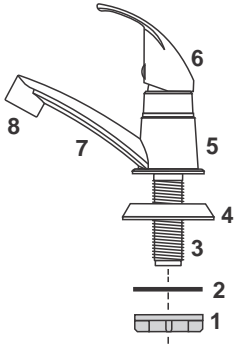


Descrição do Produto



- 1 - Porca Arruela;
- 2 - Guarnição;
- 3 - Niple de entrada de água 1/2" GÁS;
- 4 - Canopla;
- 5 - Corpo do Registro;
- 6 - Registro com Manipulo Alavanca;
- 7 - Bica Reta;
- 8 - Bico com Quebra Jato.

Informações Relevantes

Antes de instalar este produto leia atentamente as instruções contidas nesse manual.

Não aconselhamos e não garantimos a instalação e uso deste produto em condições diferentes das especificadas nesta instrução.

- Convém que seja instalado por profissional habilitado.
- Não apresenta riscos ao consumidor quando instalado conforme instrução.

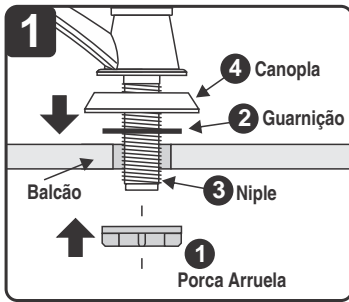
OUTROS:

1) Recomendamos que a substituição de componentes ou reparo, seja realizado em um Posto Autorizado.

2) As partes que compõem a Torneira FAME, devem ser limpas utilizando somente um pano úmido, sem produtos abrasivos.

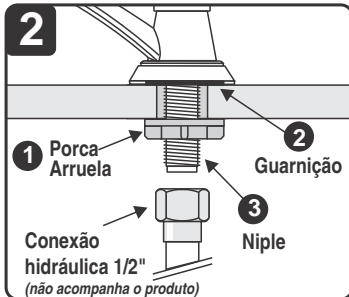
3) Pessoas fisicamente e/ou mentalmente debilitadas, devem ser supervisionadas durante o uso deste produto. Crianças e idosos idem.

Instalação Hidráulica



Retire a Porca Arruela (1) do Niple de entrada de água (3) e introduza o Niple da Torneira FAME com a Canopla (4) e a Guarnição (2) no Balcão.

Rosqueie a Porca Arruela (1) **utilizando apenas as mãos** no Niple até o *aperto adequado.



Rosqueie a Conexão hidráulica (não acompanha o produto), **utilizando somente as mãos**, apertando-a convenientemente.

Garantia

A FAME LTDA. garante este produto contra eventuais defeitos de fabricação pelo prazo de 12 meses, contados e comprovados pela data de emissão do comprovante fiscal de venda ao consumidor.

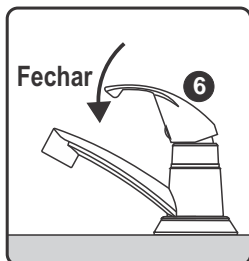
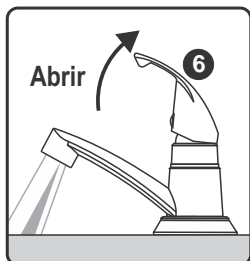
A Garantia não abrange:

- 1) Os danos sofridos pelo produto em consequência de acidentes, maus tratos, manuseio ou uso incorreto e inadequado ou com sinais de violação, ou ainda, de sua utilização para finalidades diversas incompatíveis com a destinação do produto, na aplicação doméstica regular.
- 2) Se o defeito eventualmente apresentado for ocasionado pelo Consumidor ou terceiros estranhos à FAME ou examinado ou consertado por pessoa não autorizada pela FAME.

Recomendações Especiais:

- 1) Leia atentamente as instruções de instalação e uso do produto.
- 2) Caso a Torneira apresente eventual defeito aparente e de fácil constatação, retorne à loja onde foi adquirida para trocá-la num prazo de até 90 dias da data de compra. Passados os 90 dias, a garantia permanece e a Torneira deve ser encaminhada a um Posto Autorizado. Informe-se na loja onde a adquiriu sobre um Posto Autorizado mais próximo de sua residência, pelo site FAME www.fame.com.br ou consulte o SAC - Serviço de Atendimento ao Consumidor FAME - 0800-015 85 00.
- 3) Para o atendimento em garantia é **obrigatória a apresentação do comprovante fiscal de venda ao consumidor.**
- 4) **Eventuais despesas de transportes para entrega e retirada de produtos em garantia, correrão por conta do proprietário.**

Manuseio



O Registro abre-se, movendo o Manipulo (6) para cima e fecha-se movendo-o para baixo.