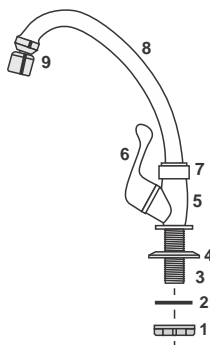
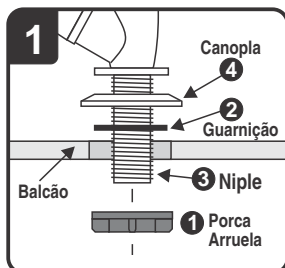


Descrição do Produto



- 1 - Porca Arruela;
- 2 - Guarnição;
- 3 - Niple de entrada de água 1/2" GÁS;
- 4 - Canopla;
- 5 - Corpo da torneira;
- 6 - Manipulo;
- 7 - Anel;
- 8 - Bica Alta e Móvel;
- 9 - Bico Arejador Articulado;

Instalação Hidráulica



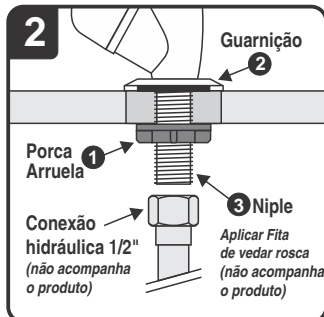
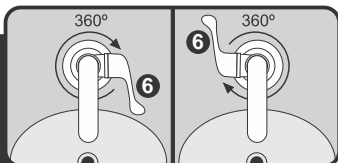
Limpe a saída da conexão hidráulica onde será instalada a Torneira FAME.

Antes de instalar a Torneira FAME, **abra o registro** deixe correr a água para eliminar completamente os possíveis resíduos acumulados na tubulação. Verifique o diâmetro da conexão hidráulica, que deve ser de 1/2" GÁS.

Retire a Porca Arruela (1) do Niple de entrada de água (3) e introduza o Niple da Torneira FAME com a Canopla (4) e a Guarnição (2) no Balcão.

Rosqueie a Porca Arruela (1) **utilizando apenas as mãos** no Niple até o *aperto adequado.

*A posição do Manipulo (6), poderá variar de acordo com a necessidade da instalação (Ajuste a posição adequada do Registro, antes da fixação final da Torneira na Bancada).

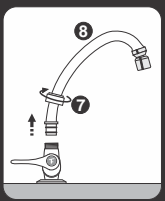


Rosqueie a Conexão hidráulica (não acompanha o produto), **utilizando somente as mãos**, apertando-a convenientemente.

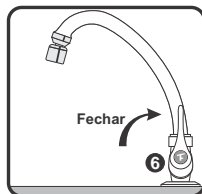
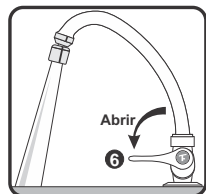
Dica:

Caso necessite remover a Bica Alta e Móvel (8) com as mãos, proceda da seguinte forma:

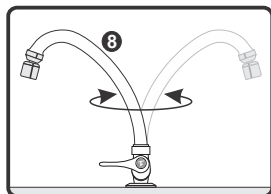
Desrosqueie o Anel (7) e retire a Bica Alta e Móvel (8) para cima. Para recolocar a Bica Alta e Móvel (8) pressione para baixo, rosqueie o Anel (7) até o aperto adequado.



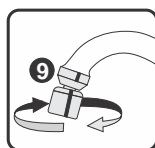
Manuseio



O Registro abre-se, girando o Manipulo (6) no sentido anti-horário permitindo a abertura total da vazão de água e fecha-se totalmente girando-o no sentido horário em apenas 1/4 de volta.



Você pode mover a Bica Alta e Móvel (8) para esquerda ou direita, conforme sua necessidade.



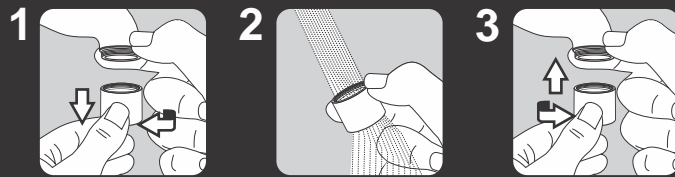
Ajuste a posição do Bico Arejador (9) de acordo com sua necessidade.



Obs: O Registro 1/4 de volta, permite a abertura/fechamento total da vazão sendo ideal para baixa ou alta pressão de água.

Limpeza do Bico Arejador

Quando o jato de água se apresentar irregular, faça a limpeza apropriada do filtro como mostram as figuras 1, 2 e 3.



Informações Relevantes

Antes de instalar este produto leia atentamente as instruções contidas nesse manual.

Não aconselhamos e não garantimos a instalação e uso deste produto em condições diferentes das especificadas nesta instrução.

- Convém que seja instalado por profissional habilitado.
- Não apresenta riscos ao consumidor quando instalado conforme instrução.

OUTROS:

1) Recomendamos que a substituição de componentes ou reparo, seja realizado em um Posto Autorizado.

2) As partes que compõem a Torneira FAME, devem ser limpas utilizando somente um pano úmido, sem produtos abrasivos. Quando o jato do Bico Arejador tornar-se irregular, este deve ser removido e limpo (vide quadro limpeza do Bico Arejador).

3) **Pessoas fisicamente e/ou mentalmente debilitadas, devem ser supervisionadas durante o uso deste produto. Crianças e idosos idem.**

Garantia

A FAME LTDA. garante este produto contra eventuais defeitos de fabricação pelo prazo de 12 meses, contados e comprovados pela data de emissão do comprovante fiscal de venda ao consumidor.

A Garantia não abrange:

- 1) Os danos sofridos pelo produto em consequência de acidentes, maus tratos, manuseio ou uso incorreto e inadequado ou com sinais de violação, ou ainda, de sua utilização para finalidades diversas incompatíveis com a destinação do produto, na aplicação doméstica regular.
- 2) Se o defeito eventualmente apresentado for ocasionado pelo Consumidor ou terceiros estranhos à FAME ou examinado ou consertado por pessoa não autorizada pela FAME.

Recomendações Especiais:

- 1) Leia atentamente as instruções de instalação e uso do produto.
- 2) Caso a Torneira apresente eventual defeito aparente e de fácil constatação, retorne à loja onde foi adquirida para trocá-la num prazo de até 90 dias da data de compra. Passados os 90 dias, a garantia permanece e a Torneira deve ser encaminhada a um Posto Autorizado. Informe-se na loja onde o adquiriu sobre um Posto Autorizado mais próximo de sua residência, pelo site FAME www.fame.com.br ou consulte o SAC - Serviço de Atendimento ao Consumidor FAME - 0800 - 015 85 00.
- 3) Para o atendimento em garantia é obrigatória a apresentação do comprovante fiscal de venda ao consumidor.
- 4) **Eventuais despesas de transportes para entrega e retirada de produtos em garantia, correrão por conta do proprietário.**