

FAME

Torneira Elétrica Elegance 4T

“ATENÇÃO”

Esta Resistência Montada é exclusiva para o modelo Torneira Elétrica Elegance 4T FAME. Não serve para os demais modelos de Torneiras.

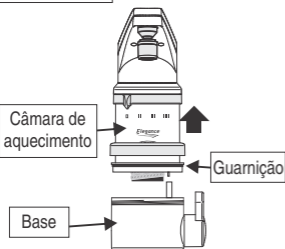
INSTRUÇÃO PARA COLOCAÇÃO (TROCA) DESTA RESISTÊNCIA MONTADA “Sistema de Encaixe”

Antes de efetuar a troca da Resistência, desligue a chave elétrica geral ou aquela que comanda exclusivamente o circuito elétrico da Torneira Elétrica Elegance 4T FAME.

Feche o registro da tubulação onde está instalado o aparelho.

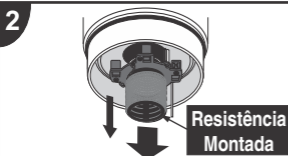


Anel de fixação



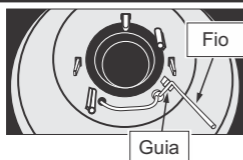
Desrosqueie o Anel de fixação da Torneira e separe as duas partes Câmara de aquecimento e Base para ter acesso a Resistência.

Caso a Guarnição se solte no decorrer da instalação, recoloque-a.



Resistência Montada

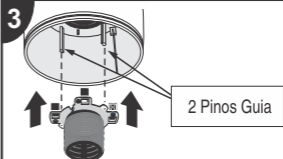
Puxe e retire a Resistência Montada observando a posição do encaixe.



Fio

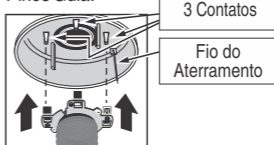
Guia

Antes de encaixar a nova Resistência certifique-se que o Fio do Aterramento está encaixado corretamente em seu Guia.



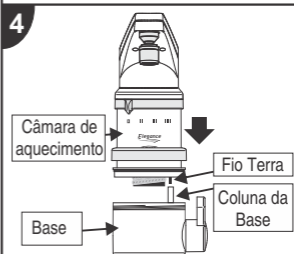
2 Pinos Guia

Encaixe a nova Resistência, nos três contatos orientando-se pelos Pinos Guia.



3 Contatos

Fio do Aterramento



Câmara de aquecimento

Fio Terra

Coluna da Base

Base

Com a Resistência encaixada corretamente, encaixe a Câmara de aquecimento da torneira na Base orientando-se pelas Guias (Figura 1), introduza o Fio do Aterramento dentro da coluna da Base.

Pressione a Câmara de aquecimento até que a Guarnição seja introduzida na Base.

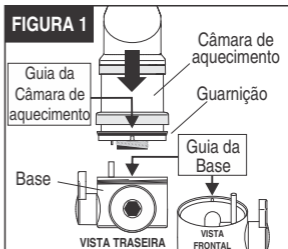


FIGURA 1

Câmara de aquecimento

Guia da Câmara de aquecimento

Guarnição

Base

Guia da Base

VISTA TRASEIRA

VISTA FRONTAL



Anel de fixação

Rosqueie o Anel de fixação da Torneira até o aperto adequado.

Após o término da troca da Resistência, abra o registro e deixe correr água por alguns segundos. Em seguida religue o circuito elétrico.

Não esqueça de mudar a temperatura somente com o registro de água fechado.

SAC SAC - Serviço de Atendimento ao Consumidor FAME.

Fone: 0800 - 015 85 00

Atendimento: dias úteis das 8h às 17h e aos sábados das 9h às 14h.

E-mail: sac@fame.com.br

www.fame.com.br