

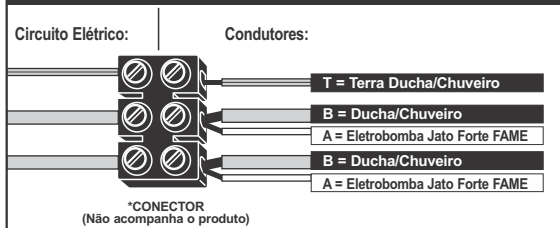
Instalação Elétrica



Certifique-se que o circuito elétrico que comandará a Eletrobomba Jato Forte FAME e a Ducha/Chuveiro seja exclusivo e esteja desligado.

Passa o conjunto (1) (Cabos de ligação elétrica) pela *placa (se houver) antes de realizar a conexão dos condutores e circuito elétrico.

ESQUEMA DE LIGAÇÃO:



Conecte os cabos de ligação utilizando preferencialmente conectores FAME (não acompanha o produto), sendo que para cada cabo de ligação da Ducha/Chuveiro (A) une-se com um cabo para ligação da Eletrobomba Jato Forte (B), e o cabo verde/amarelo da ducha/chuveiro liga-se ao sistema de aterramento (T).

Siga corretamente as posições dos cabos do circuito elétrico com os cabos da Eletrobomba Jato Forte e Ducha/Chuveiro.

Após realizada as conexões, coloque o conector/cabos de ligação dentro da caixa de derivação. Tampe a caixa com a *Placa (se houver) e parafuse-a.



Importante para sua segurança:

Para evitar riscos de choques elétricos, o fio terra da Ducha ou Chuveiro a ser instalado com a Eletrobomba Jato Forte FAME, deve ser conectada a um sistema de aterramento conforme NBR 5410. A instalação elétrica e o sistema de aterramento para este produto devem ser executados por pessoa qualificada.

Agora religue o circuito elétrico e você já pode usar a Eletrobomba Jato Forte à vontade. Não esqueça de mudar a temperatura da Ducha/Chuveiro instalado, somente com o registro de água fechado.

Manuseio

Abra o registro de água e a Eletrobomba Jato Forte FAME começará a funcionar automaticamente.

Somente troque de temperatura da Ducha/Chuveiro com o registro de água fechado.

Toda vez que for usar a Ducha/Chuveiro, abra uma quantidade de água suficiente para ligar a Eletrobomba Jato Forte / Ducha ou Chuveiro, cujo ruído característico indica seu funcionamento. Em seguida, tão logo a água esteja aquecida, abra um pouco mais o registro até conseguir um bom volume de água, sem que esta esfrie.

Ao fechar o registro de água os dois aparelhos deixam de funcionar, embora permaneçam conectados ao circuito elétrico.

- Nunca utilize plugues ou tomadas nas ligações elétricas da Eletrobomba Jato Forte FAME.

- Certifique-se que o fio terra esteja convenientemente conectado a um sistema de aterramento eficiente.

O desligamento destes aparelhos da rede elétrica deve ser feito através de um disjuntor adequado as potências dos mesmos.

Outros:

1) A substituição de componentes de contato/condução elétrica (Condutor/Cordão de alimentação), somente deve ser realizada em Posto Autorizado.

2) **Pessoas fisicamente e/ou mentalmente debilitadas, devem ser supervisionadas durante o uso deste aparelho.** Crianças e idosos idem.

Dicas

- Guarde este manual de instruções para consultas futuras.
- Cuide bem da sua Eletrobomba Jato Forte FAME, fazendo as instalações elétrica e hidráulica de maneira correta, garantindo uma durabilidade ainda maior.

Informações Relevantes

Para limpar a Eletrobomba Jato Forte ou o crivo da Ducha/Chuveiro, sempre desligue o circuito elétrico e utilize apenas pano seco. Toda vez que o jato de água da Ducha/Chuveiro não estiver uniforme limpe seu crivo (vide instruções da Ducha/Chuveiro)

- Não apresenta riscos ao consumidor quando instalada conforme instrução de uso.

CARACTERÍSTICAS E QUALIDADE: Conforme ABNT NBR 16305.

COMPOSIÇÃO: Termoplásticos isolantes, aço silício e elementos de contato em liga de cobre e prata.

FUNCIONAMENTO: Indicado para pressões de 0,5 a 2,5 metros de coluna de água (5 a 25 kPa).

Certificado de Garantia

A FAME LTDA. garante este produto contra eventuais defeitos de fabricação pelo prazo de 12 meses para o aparelho, contados e comprovados pela data de emissão do comprovante fiscal de venda ao consumidor.

A Garantia não abrange:

1) Os danos sofridos pelo produto em consequência de acidentes, maus tratos, manuseio ou uso incorreto e inadequado ou com sinais de violação, ou ainda, de sua utilização para finalidades diversas incompatíveis com a destinação do produto, na aplicação doméstica regular.

2) Se o defeito eventualmente apresentado for ocasionado pelo Consumidor ou terceiros estranhos à FAME ou examinado ou consertado por pessoa não autorizada pela FAME.

3) Se ocorrer ligação desse produto em tensão elétrica (voltagem) diversa da especificada nas instruções.

Recomendações Especiais:

1) Leia atentamente as instruções de instalação e uso do aparelho.

2) Caso o aparelho apresente eventual defeito aparente e de fácil constatação, retorne à loja onde foi adquirido para trocá-lo num prazo de até 90 dias da data de compra. Passados os 90 dias, a garantia permanece e o aparelho deve ser encaminhado a um Posto Autorizado. Informe-se na loja onde a adquiriu, sobre um Posto Autorizado mais próximo de sua residência, pelo site FAME www.fame.com.br ou consulte o SAC - Serviço de Atendimento ao Consumidor FAME - 0800-015 85 00.

3) Para o atendimento em garantia é obrigatória a apresentação do comprovante fiscal de venda ao consumidor.

4) **Eventuais despesas de transportes para entrega e retirada de aparelhos em garantia correrão por conta do proprietário.**



FAME - Fábrica de Aparelhos e Material Elétrico Ltda.

Rua Cajuru, 746 - Belenzinho
São Paulo - SP - CEP 03057-900
CNPJ: 60.620.366/0001-95
Indústria Brasileira
www.fame.com.br

Se você quiser maiores esclarecimentos, entre em contato conosco:



SERVIÇO DE ATENDIMENTO AO CONSUMIDOR FAME
Fone: 0800-015 85 00

Atendimento: dias úteis das 8h às 17h
e aos sábados das 9h às 14h.
sac@fame.com.br

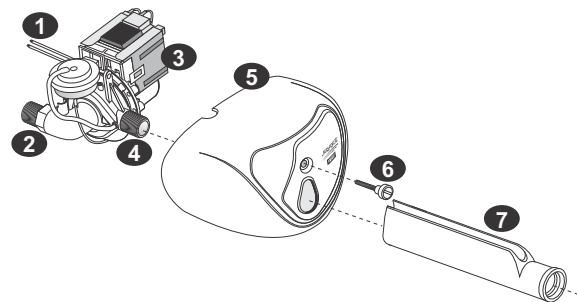


A marca do Brasil

Eletrobomba Jato Forte

Manual de instruções para instalação e uso

Descrição do Aparelho



1 - Cabos para ligação.

2 - Niple de entrada da Eletrobomba Jato Forte (rosca 1/2" GÁS).

3 - Eletrobomba.

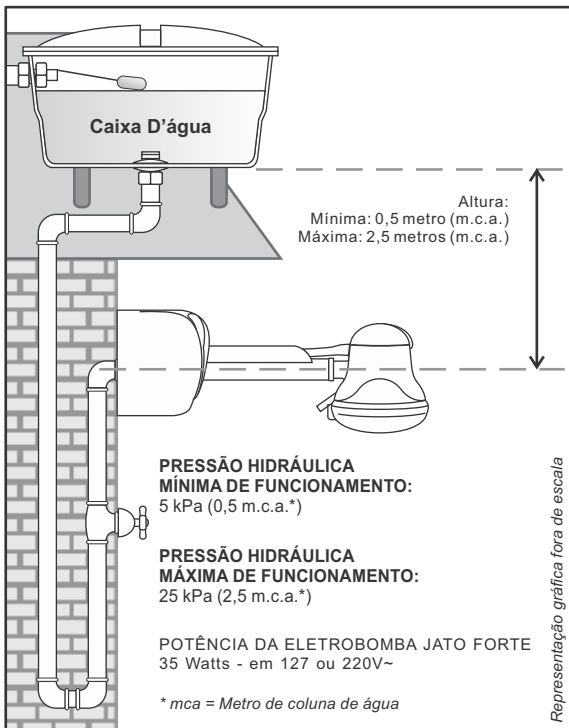
4 - Niple de saída da Eletrobomba Jato Forte.

5 - Painel.

6 - Parafuso de fixação do Painel.

7 - Prolongador.

Características Técnicas



A Eletrobomba Jato Forte FAME é indicada para instalações onde o volume ou pressão de água forem baixos ou insuficientes, podendo ser ligada à maioria dos modelos de DUCHAS POPULARES e chuveiros elétricos. A pressão mínima de funcionamento é de 0,5 m.c.a. (metro de coluna de água) e a máxima 2,5 m.c.a. (Metros de coluna de água). A Eletrobomba Jato Forte FAME é automática, liga e desliga-se com a abertura / fechamento do registro de água.

RESFRIAMENTO DA ELETROBOMBA JATO FORTE PELO FLUXO DA PRÓPRIA ÁGUA.

Passo a passo de Instalação

Convém que este aparelho seja instalado por pessoa qualificada.



-Antes de iniciar a instalação, observe se o disjuntor que comanda o circuito elétrico do chuveiro está desligado, se a tensão (voltagem) do circuito é a mesma do aparelho e se a bitola dos fios e o disjuntor ou fusível estão de acordo com a etiqueta de características, junto ao código de barras.

-Utilize Conector FAME ou outra marca de sua preferência, para fazer a ligação dos fios do aparelho aos fios do circuito elétrico, desde que seja de boa qualidade.

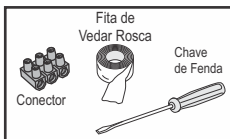
-Nunca faça uso de plugues e tomadas.

- Nos circuitos fase+neutro, o fio branco deve ser conectado à fase e o fio azul deve ser conectado ao neutro. Já nos circuitos fase+fase não há esta distinção. Para aparelhos de outro fabricante consultar o manual de instalação e uso que o acompanha.

- Em circuitos bifásicos de 220 volts (F + F) usar disjuntor bipolar.

- A resistividade da água a 22°C não pode ser inferior a 1300W/cm. Grau de proteção IP-24.

- A instalação elétrica de Ducha/Chuveiro deve ser feita em circuito exclusivo e independente, derivado da respectiva chave protetora do quadro.

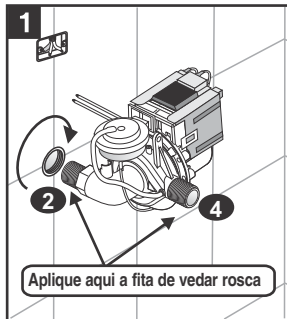


***Materiais necessários:**

- Conector
- Fita de vedar rosca
- Chave de Fenda

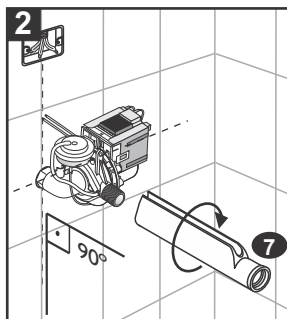
*Estes materiais não acompanham a Eletrobomba Jato Forte FAME.

Instalação Hidráulica

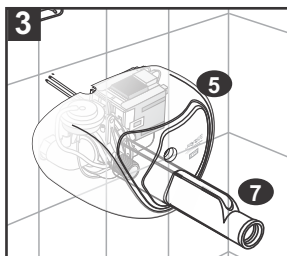
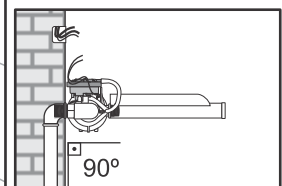


1 Limpe a saída da conexão hidráulica onde vai ser instalado o aparelho. Abra o registro deixando correr a água para eliminar completamente os possíveis resíduos acumulados na tubulação. **Certifique-se de que o circuito elétrico que comandará este aparelho está desligado.**

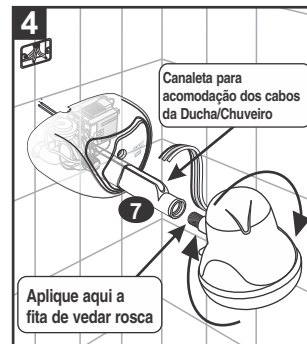
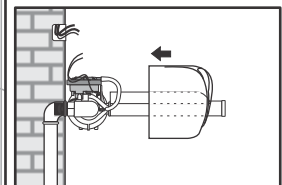
2 Aplique de maneira adequada a fita de vedar rosca nos niples (2) e (4) da Eletrobomba Jato Forte conforme indicado na figura ao lado e rosqueie o aparelho usando somente as mãos.



3 Certifique-se de que a Eletrobomba Jato Forte está bem fixada e em posição reta (90°). Agora rosqueie o prolongador (7), somente com as mãos, deixando a canaleta para frente e abertura para cima, como mostra o destaque.

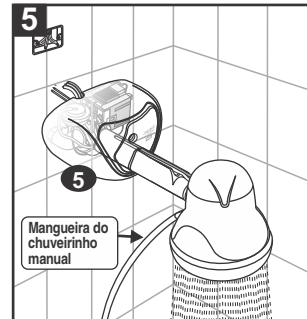
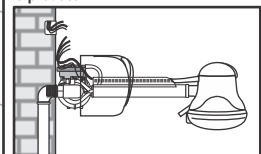


4 Encaixe o painel (5) no prolongador (7).

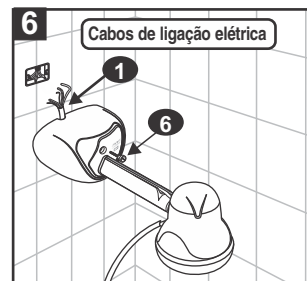
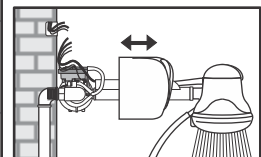


5 Passe a fita de vedar rosca no niple de entrada da Ducha/Chuveiro* e rosqueie o aparelho, usando as mãos, no prolongador (7). Introduza os cabos da *Ducha/Chuveiro na canaleta do prolongador.

*Ducha/Chuveiro não acompanham o produto.



6 Coloque a mangueira do chuveirinho manual na Ducha/Chuveiro (quando houver), abra o registro de água, sem ainda encaixar o painel (5), para verificar eventuais vazamentos. Não ocorrendo nenhum vazamento, proceda a instalação da Eletrobomba Jato Forte FAME à rede elétrica.



7 Encaixe definitivamente o painel, utilizando o parafuso de fixação (6), não se esquecendo de deixar todos os cabos de ligação elétrica (1) para fora do painel como mostram as figuras.

