



# Torneira Elétrica

Bica Reta

*Alta Qualidade e Durabilidade.*

A Torneira Elétrica Bica Reta FAME, é um produto que incorpora eficiência, segurança e facilidade na hora de utilizar.



Registro com  
1/4 de volta.

Exclusivo  
Arejador Articulado.



Acompanha  
Redução  
3/4" para 1/2"



- 3 Temperaturas.
- Bica Reta.
- Compatível com Disjuntor/Interruptor DR Em qualquer condição de água: De normal a salobra ( $\geq 1300\Omega\text{cm}$ ).
- Arejador Articulado.
- 1 Ano de garantia.
- Vedação Progressiva.



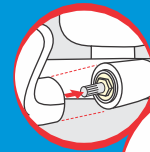
Embalagem  
Blister



**Etiquetas de Consumo de Energia:**

Energia (Elétrica)		Torneira
Marca	FAME	<b>EFICIÊNCIA ENERGÉTICA SUPERIOR A 95%</b>
Modelo	Eletro-Automática	
Tensão Nominal	127 V	
Potência Máxima	4.800 W	
Potência Econômica	3.400 W	
<b>Classe de Potência</b>		
2.400 W	A	<b>D</b>
3.500 W	B	
4.600 W	C	
5.700 W	D	
6.800 W	E	
7.900 W	F	
9.000 W	G	
<b>Consumo (kWh) - Por minuto de utilização diária</b>		
<b>MENSAL MÍNIMO</b>	<b>MENSAL MÁXIMO</b>	
ELEVACÃO DE TEMPERATURA 10°C VAZÃO 4,1 L/MIN.	ELEVACÃO DE TEMPERATURA 22°C VAZÃO 3,0 L/MIN.	
<b>1,52</b>	<b>2,45</b>	
<small>Regulamento Específico para Aparelhos Elétricos Fixos de Aquecimento Instantâneo de Água - RESPI002 - A.A.Q. Instruções de Instalação e Recomendações de Uso, Leia o Manual do Aparelho.</small>		
<b>PROCEL</b> PROGRAMA DE COMBATE AO DESPERDÍCIO DE ENERGIA ELÉTRICA <b>INMETRO</b>		

Energia (Elétrica)		Torneira
Marca	FAME	<b>EFICIÊNCIA ENERGÉTICA SUPERIOR A 95%</b>
Modelo	Eletro-Automática	
Tensão Nominal	220 V	
Potência Máxima	5.400 W	
Potência Econômica	3.400 W	
<b>Classe de Potência</b>		
2.400 W	A	<b>D</b>
3.500 W	B	
4.600 W	C	
5.700 W	D	
6.800 W	E	
7.900 W	F	
9.000 W	G	
<b>Consumo (kWh) - Por minuto de utilização diária</b>		
<b>MENSAL MÍNIMO</b>	<b>MENSAL MÁXIMO</b>	
ELEVACÃO DE TEMPERATURA 10°C VAZÃO 4,7 L/MIN.	ELEVACÃO DE TEMPERATURA 26°C VAZÃO 5,8 L/MIN.	
<b>1,67</b>	<b>2,70</b>	
<small>Regulamento Específico para Aparelhos Elétricos Fixos de Aquecimento Instantâneo de Água - RESPI002 - A.A.Q. Instruções de Instalação e Recomendações de Uso, Leia o Manual do Aparelho.</small>		
<b>PROCEL</b> PROGRAMA DE COMBATE AO DESPERDÍCIO DE ENERGIA ELÉTRICA <b>INMETRO</b>		



Você escolhe a melhor posição para abrir ou fechar o registro.

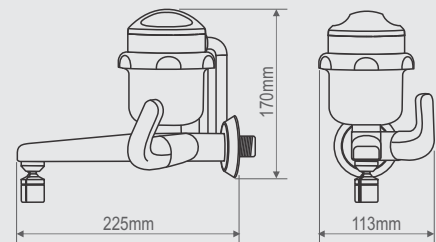


Produto	Código
Torneira Elétrica Bica Reta 127V~ - 4.800W	0967
Torneira Elétrica Bica Reta 220V~ - 5.400W	1593

**Características Técnicas:**

TORNEIRA ELÉTRICA BICA RETA				CONSUMO MENSAL MÁXIMO			CONSUMO MENSAL MÍNIMO		
Aquecimento	Clima	Voltagem	Potência (Watts)	Consumo (kWh)	Elevação de Temp. (°C)	Vazão (l/min.)	Consumo (kWh)	Elevação de Temp. (°C)	Vazão (l/min.)
Médio	Temperado	127V~	4.800	2,45	22,0	3,0	1,52	10,0	4,1
Maior	Frio	220V~	5.400	2,70	26,0	3,0	1,67	10,0	4,7

**Principais dimensões:**





- Desde 1940 -



## **FAME - Fábrica de Aparelhos e Material Elétrico Ltda.**

Rua Cajuru, 746 - Belenzinho  
São Paulo - SP - CEP 03057-900  
Indústria Brasileira

**SAC 0800 015 85 00**

*Atendimento dias úteis das 8h às 17h  
e aos sábados das 9 às 14h*

**Teleendas 0800 704 34 44**

*Atendimento dias úteis das 9h às 17h*

**[www.fame.com.br](http://www.fame.com.br)**

*[facebook.com/FAME.a.marca.do.Brasil](https://facebook.com/FAME.a.marca.do.Brasil)*