



# **Torneira Elétrica**

**Bica Alta e Móvel**

***Conforto e praticidade para o dia a dia!***

A Torneira Elétrica Bica Alta e Móvel FAME, é prática e fácil de utilizar, com movimento giratório de sua bica móvel possibilita o alcance da água num jato uniforme por todo o interior da cuba.



**Exclusivo  
Arejador Articulado.**

**Registro com  
1/4 de volta.**

Acompanha  
Redução  
3/4" para 1/2"



- 3 Temperaturas.
- Bica Alta e Móvel.
- Compatível com Disjuntor/Interruptor DR Em qualquer condição de água: De normal a salobra ( $\geq 1300\Omega\text{cm}$ ).
- Arejador Articulado.
- 1 Ano de garantia.
- Vedação Progressiva.



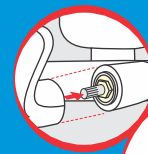
Embalagem  
Blister



Etiquetas de Consumo de Energia:

Energia (Elétrica)		Torneira
Marca	FAME	<b>EFICIÊNCIA ENERGÉTICA SUPERIOR A 95%</b>
Modelo	Eletro-Automática	
Tensão Nominal	127 V	
Potência Máxima	4.800 W	
Potência Econômica	3.400 W	
<b>Classe de Potência</b>		
<b>Consumo (kWh) - Por minuto de utilização diária</b>		
MENSAL MÍNIMO	MENSAL MÁXIMO	
ELEVAÇÃO DE TEMPERATURA 10°C VAZÃO 4,5 L/MIN.	ELEVAÇÃO DE TEMPERATURA 22°C VAZÃO 3,0 L/MIN.	
<b>1,52</b>	<b>2,45</b>	
<small>Regulamento Específico para Aparelhos Elétricos Fixos de Aquecimento Instantâneo de Água - RESP1002 - A.A.Q. Instruções de Instalação e Recomendações de Uso, Leia o Manual do Aparelho.</small>		

Energia (Elétrica)		Torneira
Marca	FAME	<b>EFICIÊNCIA ENERGÉTICA SUPERIOR A 95%</b>
Modelo	Eletro-Automática	
Tensão Nominal	220 V	
Potência Máxima	5.400 W	
Potência Econômica	3.400 W	
<b>Classe de Potência</b>		
<b>Consumo (kWh) - Por minuto de utilização diária</b>		
MENSAL MÍNIMO	MENSAL MÁXIMO	
ELEVAÇÃO DE TEMPERATURA 10°C VAZÃO 4,7 L/MIN.	ELEVAÇÃO DE TEMPERATURA 28°C VAZÃO 3,0 L/MIN.	
<b>1,67</b>	<b>2,70</b>	
<small>Regulamento Específico para Aparelhos Elétricos Fixos de Aquecimento Instantâneo de Água - RESP1002 - A.A.Q. Instruções de Instalação e Recomendações de Uso, Leia o Manual do Aparelho.</small>		



Você escolhe a melhor posição para abrir ou fechar o registro.

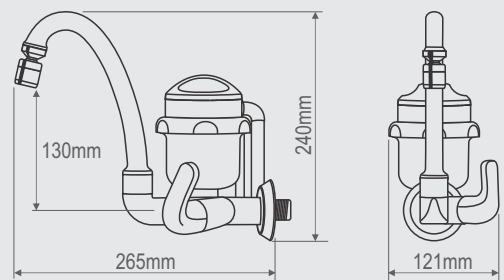


Produto	Código
Torneira Elétrica Bica Alta e Móvel 127V~ - 4.800W	<b>1992</b>
Torneira Elétrica Bica Alta e Móvel 220V~ - 5.400W	<b>1994</b>

Características Técnicas:

TORNEIRA ELÉTRICA BICA ALTA E MÓVEL				CONSUMO MENSAL MÁXIMO			CONSUMO MENSAL MÍNIMO		
Aquecimento	Clima	Voltagem	Potência (Watts)	Consumo (kWh)	Elevação de Temp. (°C)	Vazão (l/min.)	Consumo (kWh)	Elevação de Temp. (°C)	Vazão (l/min.)
Médio	Temperado	127V~	4.800	2,45	22,0	3,0	1,52	10,0	4,5
Maior	Frio	220V~	5.400	2,70	26,0	3,0	1,67	10,0	4,7

Principais dimensões:





A marca do Brasil

**FAME - Fábrica de Aparelhos  
e Material Elétrico Ltda.**

Rua Cajuru, 746 - CEP 03057-900

São Paulo - SP

Tel.: (0xx11) 3478-5600

Fax: (0xx11) 3478-5660

[www.fame.com.br](http://www.fame.com.br)

**SAC**

**SERVIÇO DE ATENDIMENTO  
AO CONSUMIDOR FAME**

**0800 - 015 85 00**

Atendimento:

Dias úteis das 8h às 17h

e aos sábados das 9h às 14h.

**Tele FAME**

**0800 - 704 34 44**

Atendimento:

Dias úteis das 9h às 17h